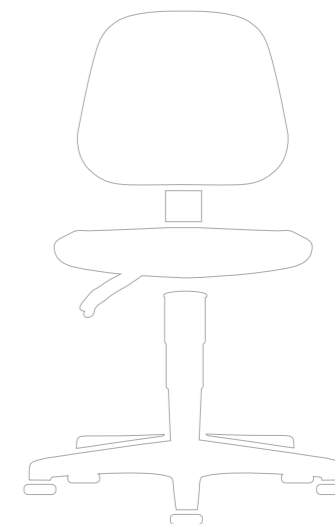


ESD Unitec



Des sièges économiques et performants

Unitec ESD est une gamme de base simple, solide et économique pour les zones ESD. Elle possède toutes les fonctions standards et est facile à régler. Les sièges Unitec conviennent parfaitement aux postes de travail qui nécessitent de rester alternativement assis et debout.

Les sièges Unitec disposent d'une grande surface d'assise et d'un haut dossier. Cette gamme est idéale pour les nombreuses zones d'application, ne nécessitant pas une capacité de décharge complète. Contrairement aux autres modèles ESD, la gamme Unitec ESD ne possède pas de pièces en plastique conductrices ni de pièces en acier revêtues conductrices. Cela ne gêne cependant en rien la capacité de décharge de la garniture au sol conducteur.



Propriétés de protection ESD standards bimos



Revêtements confortables, conducteurs
(tissu ou cuir synthétique)

Cinq roulettes ou patins conducteurs

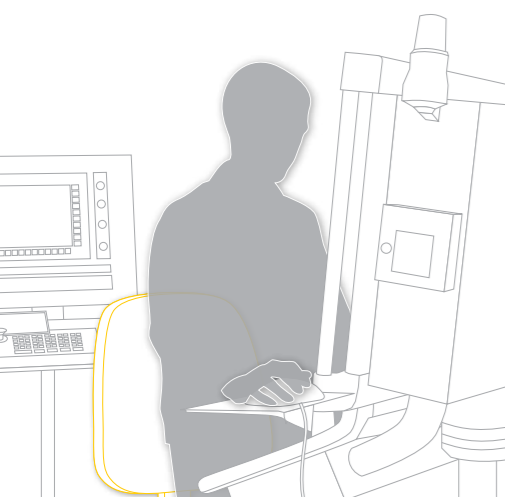
Liaison conductrice de la garniture
aux roulettes et patins



Fonctions standards pour un modèle de base

- Réglage de la hauteur du siège
- Réglage de la hauteur du dossier
- Dossier à contact permanent

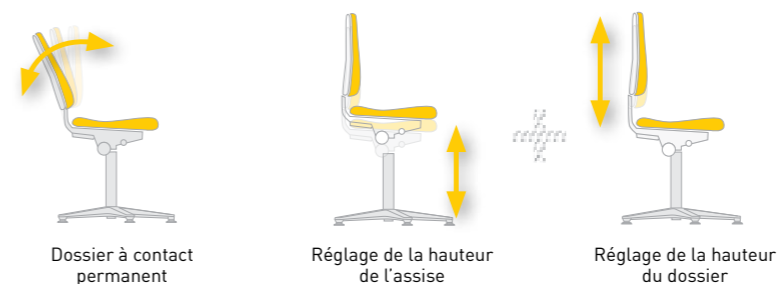
ESD Unitec



Description et matériaux :

Toutes les garnitures des sièges ESD Unitec sont conductrices, et ce, quel que soit le type de revêtement. ESD Unitec est équipé d'un piétement stable à cinq branches à extrémités plates en tubes d'acier profilé. Le piétement est de couleur noire.

Mécanismes et fonctions (description précise aux pages 16-17)



Accessoires (Description précise à la page 106)



Accoudoirs en anneau

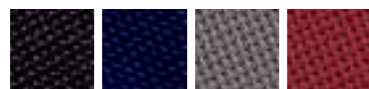


Repose-pieds circulaire pour Unitec

Revêtements et couleurs

Revêtement Noir Bleu Gris Rouge

Tissu Duotec ESD



Code 9801 9802 9811 9803

Cuir synthétique Skaï ESD



Code 2571



ESD Unitec 1 sur patins

Hauteur d'assise de 440 mm à 590 mm.

Finition	Code
Tissu Duotec ESD	9650E-N° coul.
Cuir synthétique Skaï noir ESD	9650E-2571



ESD Unitec 2 sur roulettes

Hauteur d'assise de 440 mm à 590 mm.

Finition	Code
Tissu Duotec ESD	9653E-N° coul.
Cuir synthétique Skaï noir ESD	9653E-2571



ESD Unitec 3 sur patins avec marchepieds

Hauteur d'assise de 580 mm à 850 mm.

Finition	Code
Tissu Duotec ESD	9651E-N° coul.
Cuir synthétique Skaï noir ESD	9651E-2571